

LEPEL CS Plus

Автоматическая индукционная запайка горлышек бутылок и банок.

Автоматические модели Серии CS Plus, производства *LEPEL Corporation, USA*, предназначены для индукционной запайки горлышек бутылок и банок вкладышем в крышке с металлизированным слоем. Автоматические модели Серии CS Plus имеют полное воздушное охлаждение и позволяют производить герметичную упаковку продукции в различных производственных условиях. Оборудование имеет широкое применение в химической, пищевой, медицинской промышленности и нефтехимии. *LEPEL Corporation*, имея 40-летний опыт создания такого оборудования, является мировым лидером в области систем для индукционной запайки. *LEPEL* – это компания, где *опытные люди создают эффективные решения*. Компания имеет сертификат ISO-9001. Гарантия производителя 1 год.

Метод индукционной запайки позволяет сделать упаковку герметичной, что сохраняет свежесть и аромат продукции и позволяет заметно продлить срок ее годности, благодаря предотвращению попадания кислорода и влаги внутрь упаковки. При этом, продукция оказывается герметично закрыта и для доступа к ней необходимо повредить фольгу. Кроме того, запайка горлышка фольгой исключает протекание продукции под крышкой даже при внешнем давлении на бутылку.

Для выполнения этой операции, на горлышко бутылки и банки накручивается крышка с помощью обычной укупорочной машины. При этом крышки должны иметь специальный вкладыш с фольгированным слоем. После укупоривания, бутылки, двигаясь по конвейеру, проходят под индукционной головкой. Электромагнитное поле разогревает фольгу и она “приваривается” к кромке горлышка.

LEPEL CS Plus — Серия автоматических машин для индукционной запайки горлышек бутылок и банок. Установка имеет полное воздушное охлаждение. Блок питания и диагностики, высокоэффективная индукционная головка и модули дополнительной комплектации собраны в водонепроницаемом корпусе, выполненном из нержавеющей стали. Блок питания имеет корпус *стандарта NEMA-4X/IP65*. Микропроцессорный блок и панель управления и автоматической диагностики обеспечивают индикацию статуса и состояния оборудования и позволяют оператору легко корректировать работу оборудования. В комплект поставки входит регулируемая стойка с роликами, которая позволяет легко подстраиваться к размеру бутылок и банок, а также перемещать установку по производственному помещению. Модели этой серии отличаются мощностью используемых источников питания.

- Используются *высокоэффективные* источники питания.
- Конструкция индукционной головки позволяет *концентрировать* электромагнитное поле в ограниченном объеме для повышения эффективности оборудования.
- Оборудование позволяет запаивать горлышки различной тары, *диаметром от 5 до 120 мм*.
- Скорость конвейера – *до 120 м/мин*
- *Усовершенствованная система воздушного охлаждения* позволяет даже отказаться от вентилятора охлаждения индукционной головки, что повышает надежность оборудования.
- *Точная и плавная регулировка* индукционной головки по высоте над конвейером обеспечивает минимальное время настройки на новый размер тары.
- *Микропроцессорный блок управления* осуществляет постоянный мониторинг функционирования всех компонент системы.
- Система позволяет подключить *второй дополнительный пульт* для дистанционного управления работой установки или использовать компьютерный интерфейс.
- *Стандартная комплектация включает передвижную регулируемую стойку, позволяющую легко регулировать высоту индукционной головки.*



В комплект поставки CS-Plus входит передвижная регулируемая стойка.

Спецификация:

Общие параметры		LEPEL CS Plus	Model-200	Model-350
Занимаемая площадь, см:	74 x 80	Макс. Скорость, м/мин (*):	65	120
Высота под головкой, см:	105 – 155	Вес, кг:	90	95
Диаметр крышек, мм:	5 – 120	(*) <i>Реальная скорость зависит от тары, крышек и фольги для индукционной запайки</i>		
Электропитание:	220 В			

Возможная дополнительная комплектация:

- Interface panel** – Блок коммутации некоторых дополнительных внешних устройств:
- Alarm Tower** – Выносной Световой и Звуковой Индикатор:
(Три цвета: Зеленый, Желтый и Красный и Звуковая сирена):
- Cap inspector/Line monitor** – Определяет наличие вкладыша с фольгой под крышкой или неправильно закрытую крышку. Дополнительная отдельная установка. Может подключаться к устройству удаления забракованных бутылок:
- Motion Sensing System** – Определяет движение контейнеров под головкой и отключает питание в случае остановки конвейера или застревания контейнеров под индукционной головкой (***):
- Ejector** – Устройство удаления забракованных бутылок или банок:
- IQQQ Validation Package** – Комплект валидационных документов:

(***) **Комплект поставки CS Plus-350 включает Motion Sensing System на плоских индукционных головках.**

Типы индукционных головок:

- **Tunnel Head** – Тоннельного типа, для крышек, диаметром 25 – 45 мм, с выступающими частями
- **Wide Head** – Широкая плоская головка для крышек, диаметром 60 – 120 мм
- **Standard Head** – Стандартная плоская головка для крышек, диаметром 35 – 100 мм
- **Universal Head** – Универсальная плоская головка для крышек, диаметром 15 – 55 мм

(В стоимость поставки входит одна из перечисленных индукционных головок)

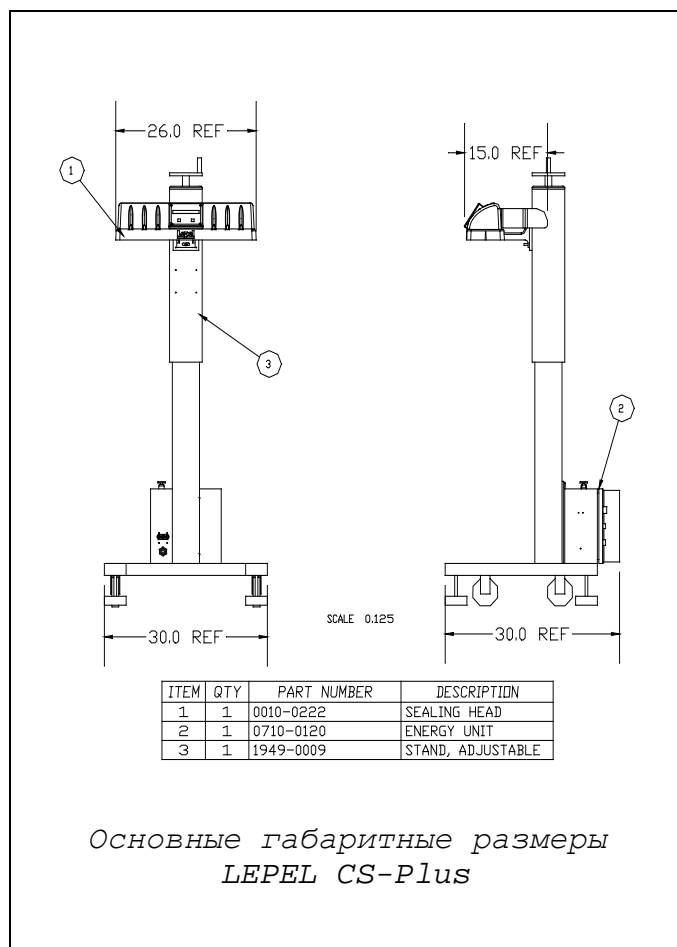
Некоторые дополнительные комплектующие



Cap inspector/Line monitor



Alarm Tower



Компания РОТОМАС также предлагает весь спектр оборудования для мойки тары, дозирования, укупорки, нанесения этикеток, маркировки и индукционной запайки бутылок и банок. Мы предлагаем оптимальные, быстро окупаемые решения.